

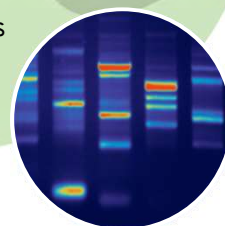
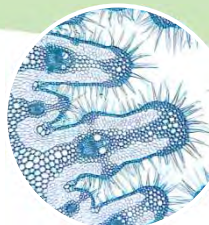
# Licence Science de la Vie

## Parcours Sciences du Végétal

### Objectifs

Le parcours **Sciences du Végétal (SVg)** dispense une formation initiale pluridisciplinaire dans les domaines de la biologie cellulaire et moléculaire, de la biochimie, de la génétique, de la physiologie, de l'écologie et l'évolution avec une spécialisation dans les domaines du végétal.

Cette formation permet de former des biologistes des plantes maîtrisant les bases de la biologie et ayant un attrait pour des approches moléculaires, cellulaires ou écologiques selon les options choisies.



### 1<sup>ère</sup> Année

Semestre 1 : Socle de connaissances pluridisciplinaires

Semestre 2 : Socle de connaissances en Science de la Vie

1 option au choix

### 2<sup>ème</sup> et 3<sup>ème</sup> Années

#### Options en Agro-Environnement

- Ecologie
- Evolution
- Statistique
- Environnement

#### Options en Biologie Cellulaire et Moléculaire

- Biologie Cellulaire
- Biochimie
- Microbiologie
- Génétique

### Enseignements spécialisés en Sciences du Végétal

- Diversité du monde végétal
- Domestication des plantes
- Physiologie végétale
- Perception de l'environnement
- Pathologie végétale
- Biotechnologies vertes

### Et après ?

**Poursuites d'études :** Parcours donnant accès à des Masters de Biologie Végétale et d'Agrosociétés, dont le Master B2IPME à l'uB. Possible poursuite d'étude vers écoles d'ingénieur d'Agrosociétés (admissions parallèles sur dossier et/ou entretien).

**Insertion professionnelle :** Formation permettant de candidater à des concours administratifs sur des postes de technicien dans les laboratoires publics et privés en expérimentation, santé et production végétales.

