



MASTER B2IPME

BIOTECHNOLOGIE, BIOLOGIE DES INTERACTIONS
PLANTES-MICROORGANISMES ET
AGROENVIRONNEMENT

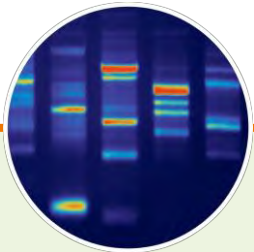


Retrouvez le site du
master ici



GRANDS AXES DE FORMATIONS:

- ✓ Vision intégrative des plantes du gène à la communauté
- ✓ Maîtrise des concepts fondamentaux de la biologie végétale et méthodes analyses contemporaines
- ✓ Formation pluridisciplinaire
- ✓ Formation initiale, contrat de professionnalisation ou d'apprentissage
- ✓ Rythme d'alternance : 15 jours à l'université et 15 jours en entreprise ou projet tutoré
- ✓ 250h d'enseignement au Semestre 3 et un stage (temps complet) de 6 mois au Semestre 4 pour un total de 413h



Le M1 B2IPME est une formation pluridisciplinaire en Biologie et Agrosciences.

Compétences acquises en M1:

- Outils méthodologiques et stratégie d'investigation en agrosciences
- Management d'un projet scientifique
- Réponses des plantes aux facteurs climatiques
- Interactions plantes-microorganismes
- Innovations génétiques
- Stage de 2 mois
- Biodiversité et fonctionnement du sol
- Bases d'économie et de gestion des industries / Chimie structurale et extractive des composés végétaux

option



Le M2 B2IPME est une formation spécialisée dans les sciences du végétal. Compétences acquises en M2:

- Signalisation des interactions plantes-environnement
- Physiologie intégrative des cellules, tissus et organes végétaux
- Recherche et valorisation des produits végétaux en industrie
- Outils, acquisitions et analyses de données
- Préparation à l'insertion professionnelle

organisation

Rythme d'alternance au semestre 3 suivi de 6 mois en entreprise ou en laboratoire au Semestre 4 (stage ou temps complet)

Débouchés du master B2IPME

Production végétale, protection des cultures et Biotechnologies

Par exemple : Agrauxine, Agronutrition, ArmeFlhor, CTIFL, Inoplant, ITAB, KWS group, Bayer CropScience, Sediag, SENURA, SynTech research, Terres Inovia



Chimie du végétal et analyses chimiques

Par exemple : Alchimie Forever, BioMérieux, Clarins, Duo Cénoologie, Intertek, Yves Rocher



Agro-industrie et environnement

Par exemple : Adquation, CARAH, Anis de Flavigny, Chambre d'agriculture de Côte d'Or, Oenovision



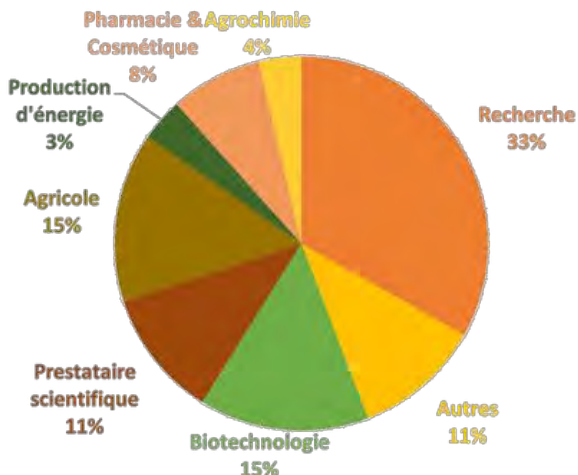
Un master porteur d'avenir



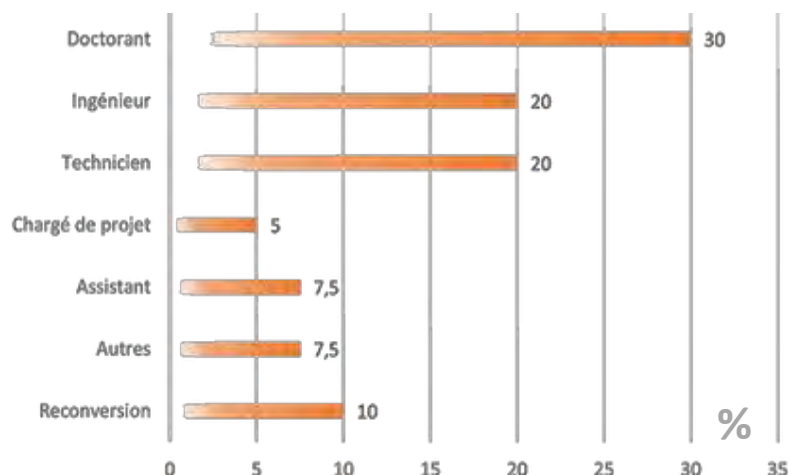
des étudiants obtiennent leur diplôme

Après leur master, nos étudiants ...

... travaillent dans ces domaines :



... occupent ces postes :



(Statistiques obtenues sur les 5 dernières années)



Si vous avez des questions



Pour les questions pédagogiques et le programme d'enseignement :



Daniel WIPF Responsable du M2 B2IPME



daniel.wipf@u-bourgogne.fr



<https://blog.u-bourgogne.fr/b2ipme/>



Pour les questions sur l'alternance et la formation continue :



Équipe de gestion SVTE - SEFCA



formation.continue-svte@u-bourgogne.fr



<https://sefca.u-bourgogne.fr/>



Sciences Vie Terre
Environnement
UNIVERSITÉ DE BOURGOGNE



UNIVERSITÉ DE BOURGOGNE