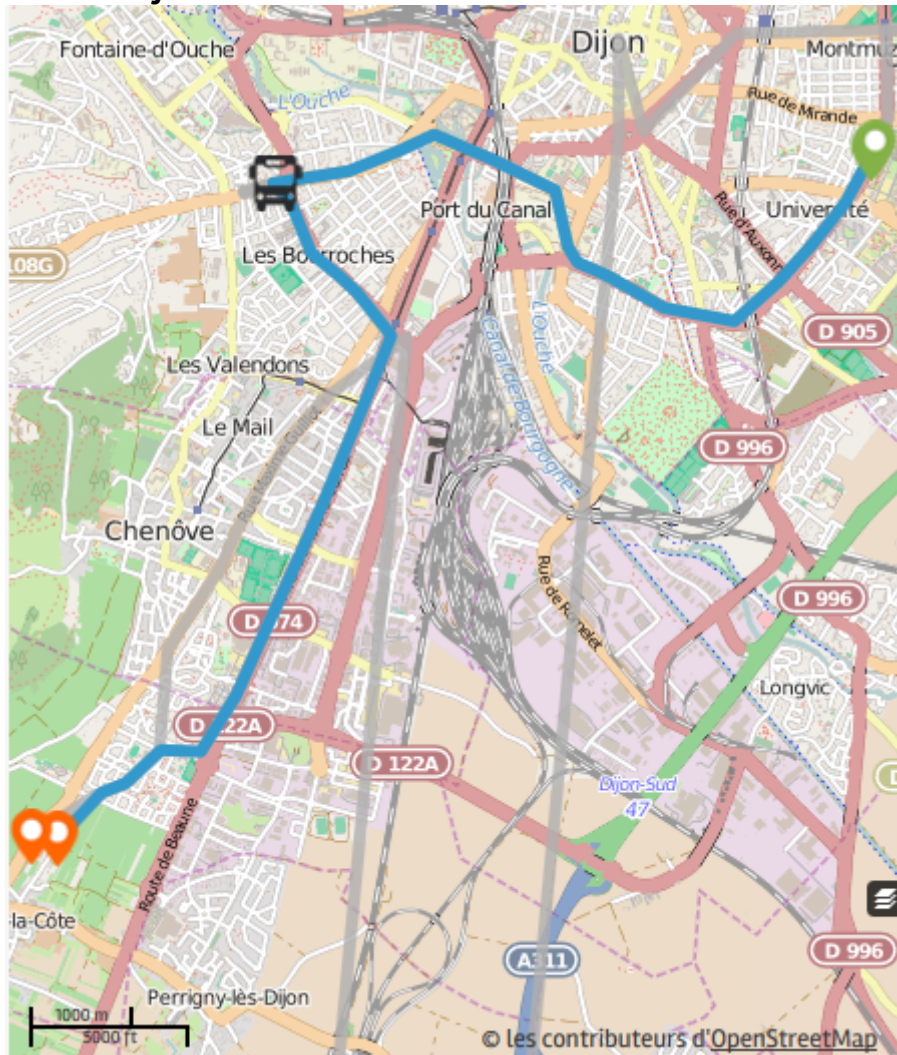


**vendredi 28 septembre 2018**

## Trajet aller

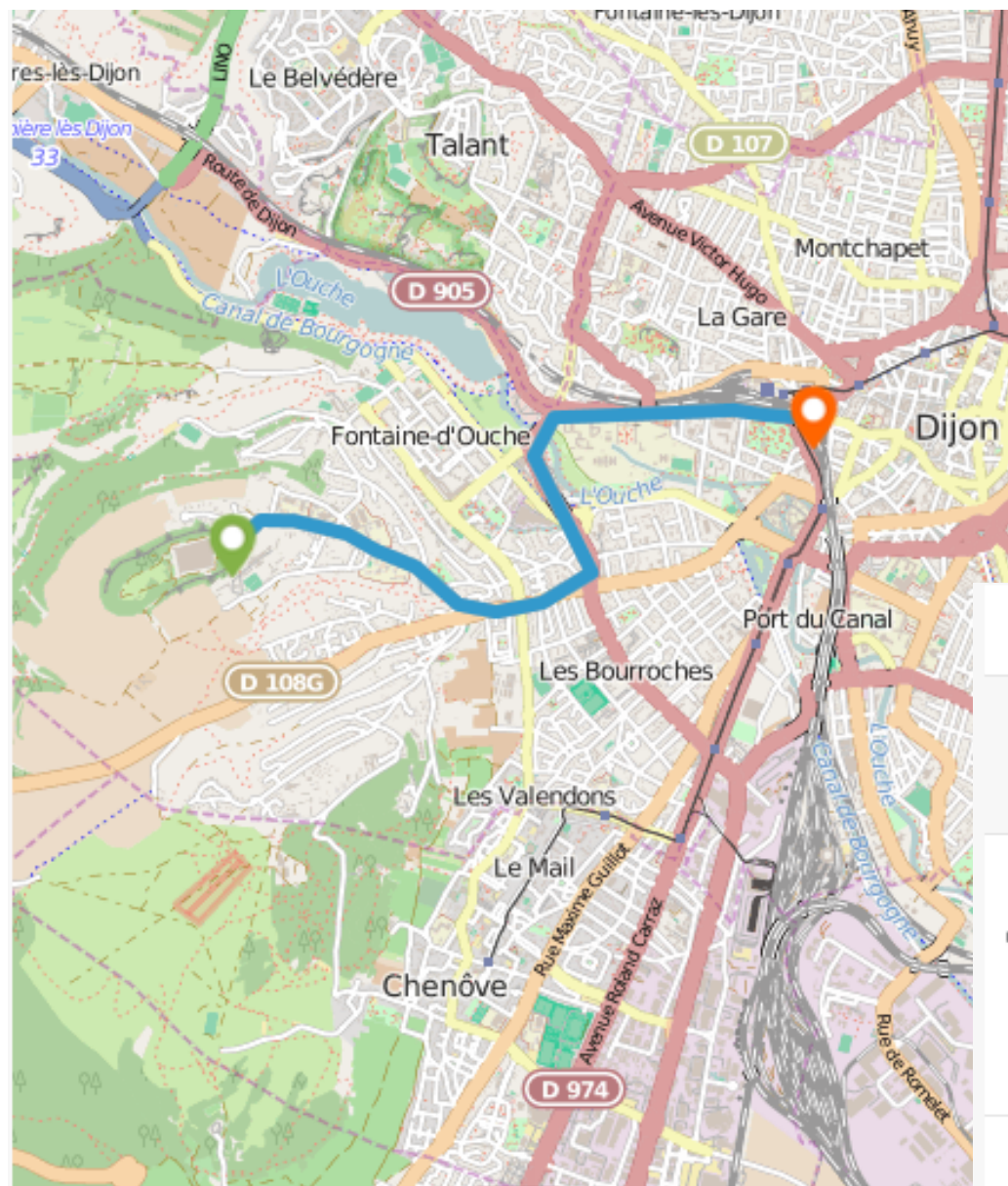


	12h18	Départ : <b>Fac. des Sciences (Dijon)</b>
	12h18	Prendre le Bus Corol à l'arrêt Fac. des Sciences (Dijon) en direction de Fontaine d'Ouche (Dijon)
	12h40	Descendre à l'arrêt Bourroches Eiffel (Dijon) Durée : 22 min <a href="#">Voir les arrêts intermédiaires</a>
		Rejoindre à pied l'arrêt Bourroches Eiffel (Dijon) Durée : 01 min <a href="#">Afficher le plan</a>
		Attendre 07 min
	12h48	Prendre le Bus B14 à l'arrêt Bourroches Eiffel (Dijon) en direction de Marsannay Charon (Marsannay-la-Côte)
	13h05	Descendre à l'arrêt Mèchalot (Marsannay-la-Côte) Durée : 17 min <a href="#">Voir les arrêts intermédiaires</a>
	13h05	Arrivée : <b>Mèchalot (Marsannay-la-Côte)</b>

**Rendez-vous à 12h18 Fac des Sciences ou à 13h05 à l'arrêt Divia « Mèchalot »**

## Fin de la sortie à Motte-Giron 16h18

### Trajet retour



	16h18	Départ : <b>Chemin du Fort de la Motte Giron (Dijon)</b>
		Marcher 125 mètres Jusqu'à Paupion (Dijon) Durée estimée : 02 min <a href="#">Afficher le plan</a>
	16h20	Prendre le Bus B13 à l'arrêt Paupion (Dijon) en direction de Fontaine Village (Fontaine-lès-Dijon)
 <b>B 13</b>	16h34	Descendre à l'arrêt Gare SNCF (Dijon) Durée : 14 min <a href="#">Voir les arrêts intermédiaires</a>
	16h34	Arrivée : <b>Gare SNCF (Dijon)</b>